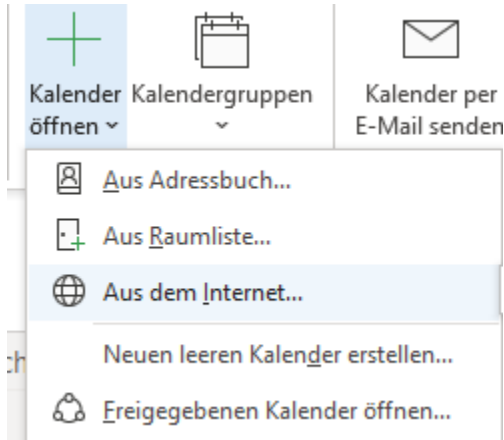


MSP ServiceApp Einträge im Outlook-Kalender einbinden

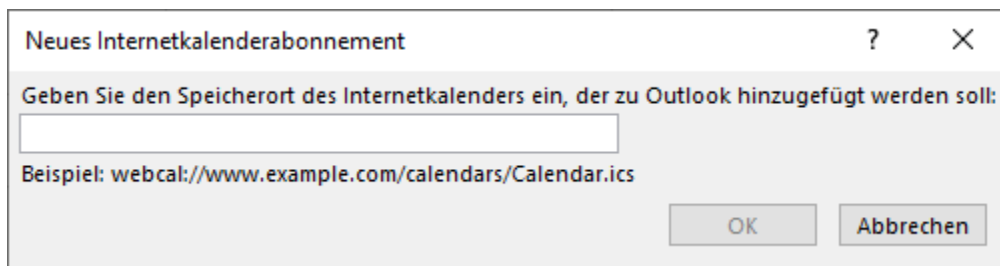
Die hinterlegten Einträge in der ServiceApp können auch im Outlook Kalender als Internetkalender dargestellt werden.

Einrichtung im Outlook 365

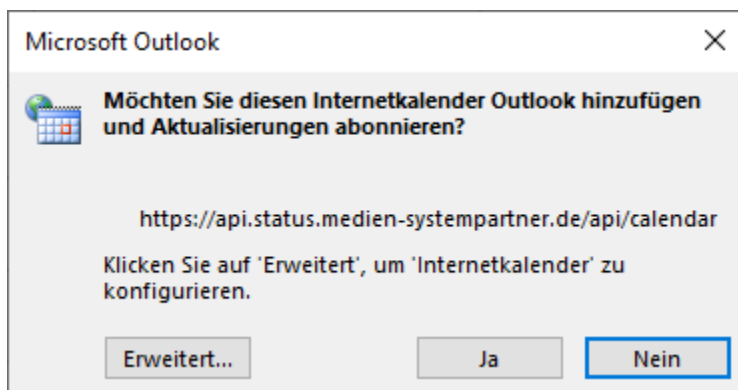
Dazu öffnet man die Kalenderansicht im Outlook, klickt im Ribbon auf Kalender öffnen und weiter auf Internetkalender:



Im folgenden Dialog ...



diese URL eingeben: <https://api.status.medien-systempartner.de/api/calendar> und den Kalender inkl. der Aktualisierungen abonnieren:



Es folgt ein Anmeldedialog, in dem man seine Windows-Zugangsdaten eingeben muss.